

# Commande de niveleur de quai LB 700

avec fonction de retour automatique

Commande pour niveleurs de quai  
avec lèvre conique basculante ou bavette d'avancée

## Contrôles et certificats

LB 700

Essai de type selon :  
DIN EN 1398:2009-07 § 5.4.2  
DIN EN ISO 13849-1:2008-12  
TÜV NORD CERT GmbH



## LB 700 – Commande pour niveleurs de quai

avec lèvre conique basculante  
(1 soupape)



avec bavette d'avancée  
(2 soupapes)



### Caractéristiques techniques

- Tension d'alimentation : 3~230 V, PE / 3N~400 V, PE
- Fréquence de service : 50 Hz
- Puissance max. du groupe hydraulique : 1,5 kW
- Tension de soupape : 24 V DC
- Courant de soupape max. : 1 A
- Puissance max. consommée par la commande : 30 VA
- Puissance max. des feux : 40 W
- Puissance max. de l'éclairage de la zone de chargement : 150 W
- Plage de température autorisée : +5 °C...+40 °C

### Boîtier

- Dimensions L x H x P [mm] : 189 x 254 x 143
- Classe de protection : IP65
- Câblé et prêt pour le raccordement avec connecteur CEE et câble de 0,5 m
- Interrupteur principal intégré
- Câble de raccordement du niveleur de quai, introduction depuis le bas ou le haut

### Version

- Appareil de commande intégré OUVERTURE-RETOUR AUTOMATIQUE (lèvre conique basculante); OUVERTURE-DÉPLOIEMENT-RETOUR AUTOMATIQUE (bavette d'avancée)
- Réglage par commutateur rotatif avec affichage numérique
- Neufs contacts à relais programmables pour la réalisation des différentes fonctions du niveleur de quai

### Fonctions

- Déploiement et rétraction du niveleur de quai
- Durées de déploiement et de rétraction réglables
- Différentes fonctions de sécurité pour l'autorisation et le verrouillage du niveleur de quai, par ex. par :
  - Contact de porte
  - Détecteur de véhicule
  - Capteur de cale
  - Capteur de position

- Pilotage de deux feux et d'un dispositif d'éclairage de la zone de chargement avec commande temporisée activable en supplément :
  - Feu rouge-vert à l'extérieur
  - Feu rouge-vert à l'intérieur
  - Projecteur pour l'éclairage de la zone de chargement
- Affichage d'état et d'informations (les 2 dernières erreurs entre autres)
- Compteur de cycles (pas de réinitialisation possible)
- Compteur de cycles de maintenance :
  - Possibilité de réglage entre 1 000 et 99 000 cycles
  - Lorsque le nombre de cycles de maintenance est atteint, affichage ou commutation au choix en mode homme mort pour la fonction de retour
- Mode économie d'énergie :  
Coupeure de la tension de soupape au choix une fois que les positions finales de fin de course ont été atteintes

### Fonctions supplémentaires

- Fonction Shelter :  
Pour le pilotage d'un sas d'étanchéité établissant une liaison économe en énergie entre la porte et le véhicule ; la LB 700 permet de piloter un sas d'étanchéité avec deux moteurs tubulaires et un compresseur ; la fonction peut être lancée automatiquement ou manuellement

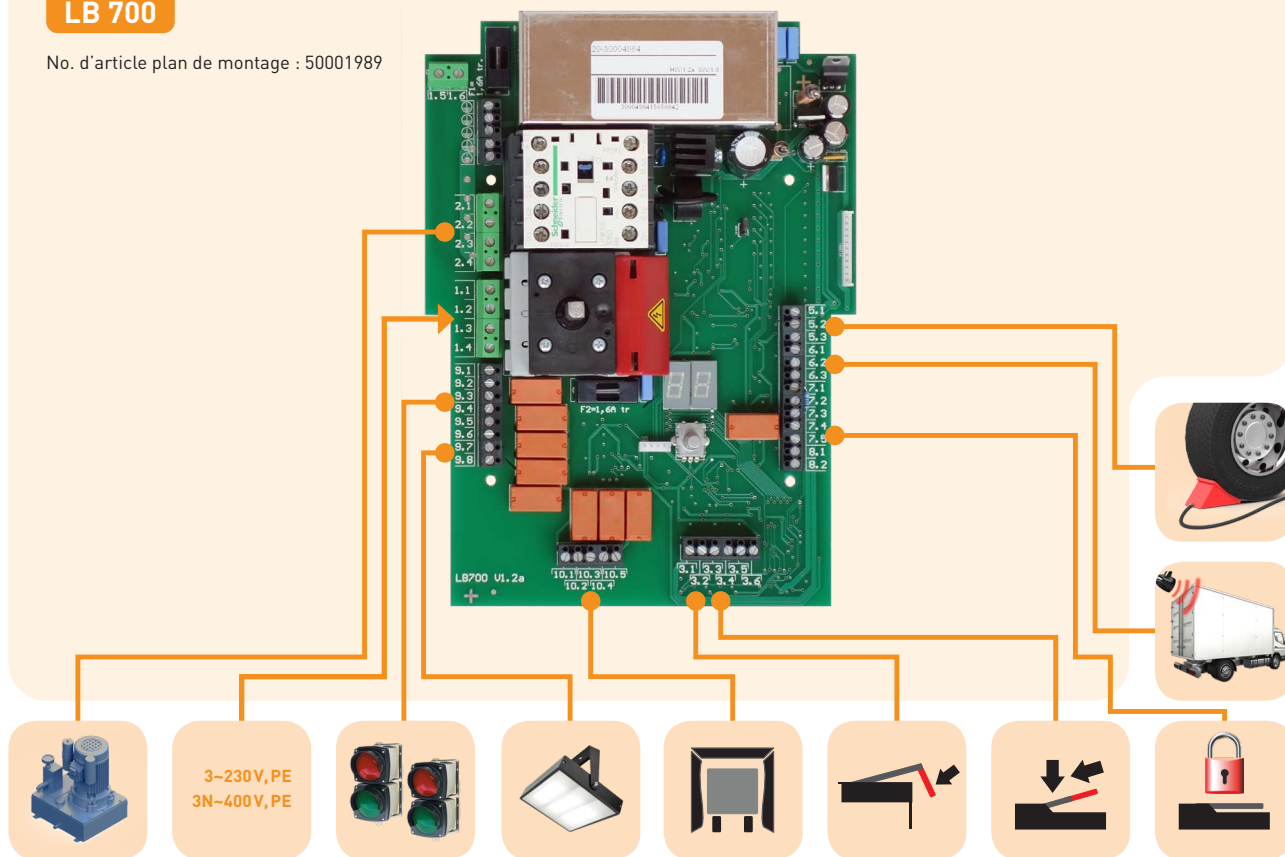
LB 700



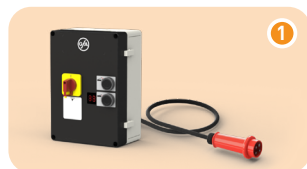
## Possibilités de raccordement

**LB 700**

No. d'article plan de montage : 50001989



## Commande de niveleur de quai



1

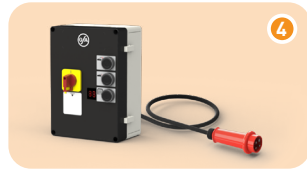


2



Shelter

3



4



5

### Commande de niveleur de quai

Désignation	Description	No. d'article
LB 700 lèvre conique basculante	1 Pour niveleurs de quai avec lèvre conique basculante (1 soupape)	20070000.00001
LB 700 bavette d'avancée	2 Pour niveleurs de quai avec bavette d'avancée (2 soupapes)	20070000.00002

### Fonctions supplémentaires

Désignation	Description
Fonction Shelter	3 Pour le pilotage d'un sas d'étanchéité par trois contact à relais sans potentiel

### Commande de niveleur de quai avec fonctions supplémentaires

Désignation	Description	No. d'article
LB 700 lèvre conique basculante + Shelter	4 Pour niveleurs de quai avec lèvre conique basculante (1 soupape) + Fonction Shelter	20070000.00005
LB 700 bavette d'avancée + Shelter	5 Pour niveleurs de quai avec bavette d'avancée (2 soupapes) + Fonction Shelter	20070000.00006